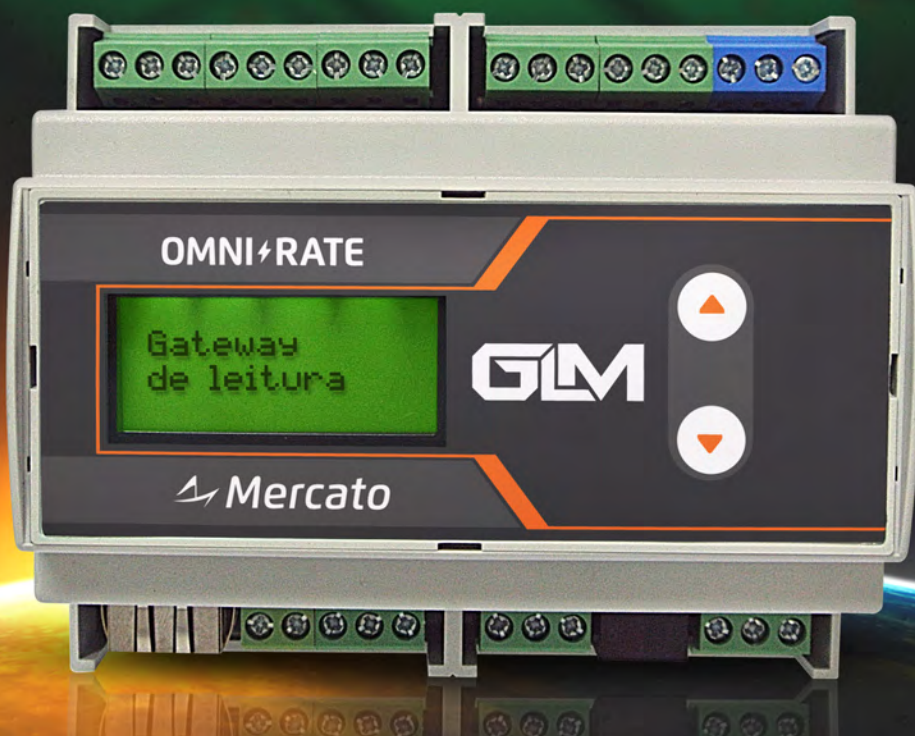


# OMNI+RATE

Rateio eficaz e sem perdas.

# GLM



O **GLM** é um equipamento pensado e desenvolvido pela Mercado capaz de abrir o diálogo com medidores de outros fabricantes para aproveitar a sua poderosa ferramenta de medição, tarifação e rateio de insumos, o software Omni Rate View.

# Características de Hardware.

# OMNI+RATE MEC



Porta Ethernet 10/100M



2 Portas RS485 Isolada



1 Porta RS232



Relógio Mantido por bateria



Display LCD Alfanumérico 2x8 caracteres



1 Mb Memória de dados.



Fixação Trilho DIN



Processador 32 Bits



2 Entradas de pulso para integração de insumos



2 Saídas Digitais a Relé.



Alimentação 90-240VAC

# Funcionalidades



Memória de massa com autonomia de até 60 dias.



Memória de massa com autonomia de até 60 dias.



Integração com outros medidores ao Software Omnirate view



BACnet/IP BACnet MS/TP



Modbus TCP Modbus RTU



Função Gateway Modbus-Modbus Permite acesso do sistema BMS aos equipamentos monitorados pelo GLM

# Diagrama do Sistema

